

Technisches Datenblatt

## ME350

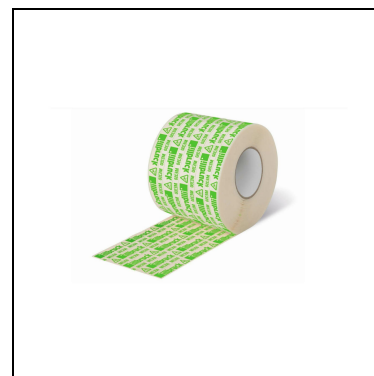
### FENSTERFOLIE INNEN VV

INTERIOR MEMBRANE PRO

05-03-2025 / V 1

#### Beschreibung

Diese vollflächig selbstklebende Vliesfolie ist speziell für die innere Fensterabdichtung zwischen Blendrahmen und Mauerwerk geeignet. Sie ist extrem anschmiegsam und durch den zusätzlichen Selbstklebestreifen auf der Vliesoberfläche ein- und wechselseitig zu befestigen. Darüber hinaus ist sie durch ihre Vlieskaschierung vollflächig überputzbar und haftet hervorragend auf vielen bauüblichen Untergründen, wie z. B. Mauerwerk, Hart-PVC, Kalksandstein, Metall, Holz und Dämmstreifen (EPS, XPS, PUR-Hartschaum).



#### Eigenschaften und Hauptvorteile

- Vollflächig selbstklebend
- Überputzbar
- Extrem anschmiegsam auf leicht unebenen Untergründen
- Einfach, schnell und kostengünstig zu verlegen
- Geschlitztes Abdeckpapier
- Repositionierbare Selbstklebung

#### Verpackung

Rollen von 70mm, 100mm, 140mm und 200mm x 25m

#### Verfügbare Farbe

weiß / grün

#### Lieferform

Art.-Nr.	Breite (mm)	Rolllänge (m)	Rolls pro Box
70	4	100,00	
100	3	75,00	
140	2	50,00	
200	1	25,00	

Längentoleranzen nach DIN 7715 P3,  
Breitenmaße nach Toleranz +/- 2,5mm

## Technisches Datenblatt

# ME350

## FENSTERFOLIE INNEN VV

### Technische Information

Abmessungen		70, 100, 140, 200 mm
Wasserdampfdiffusion	DIN EN ISO 12572 (Film/Vliesverbund)	> 10 m
Luftdurchlässigkeit	EN 1026	< 0,1 m <sup>3</sup> /h+m+(daPa)n
Kompatibilität mit Baustoffen	DIN 52452	bestanden
Haftung der Selbstklebung	DIN EN 1939, EN 1939 /Verfahren, Angaben variieren je nach Temperatur und Luftfeuchtigkeit	ca. 25N/25mm
Verarbeitungstemperatur	je nach Außentemperatur ist der geeignete illbruck Primer zu verwenden	- 5 °C bis + 40 °C
Temperaturbeständigkeit		-40°C bis +80°C
Emissionsklassifizierung		EC1 plus
Kompatibilität mit herkömmlichen Baustoffen		gegeben
Lagerfähigkeit	im Originalgebinde kühl, trocken, frostfrei	2 Jahre
Material		Polyethylencopolymerfilm mit Vliesgelege

### Verarbeitung

1. Folie wird von der Spule abgerollt und mit ca. 5cm Überlänge (gemessen von dem zu verklebenden Element) zugeschnitten.
2. Folie mit der Selbstklebung Innen auf das Element oder in das Element kleben, ein Andruckroller wird empfohlen
3. Bei allen abzudichtenden Seiten in gleicher Weise verfahren
4. Element Montieren
5. Den Zwischenraum zwischen Element und Baukörper mit einem geeigneten Dämmmaterial vollflächig ausfüllen
6. Folie mit der vollflächigen Klebung auf den angrenzenden Baukörper verkleben, ggf. ist ein geeigneter Primer zu verwenden, und mit einem Andruckroller anrollen. (Bild 1)
7. In den Eckbereichen auf Überlappungen und Dichtheit der Bänder achten.
8. Die Vliesseite der Bänder können mit handelsüblichen Mörteln, Putzen überputzt, bzw. mit lösemittefreien Dispersionsfarben überstrichen werden. (Bild 2)

### Anwendung

#### Vorbereitung:

1. Die Haftflächen müssen trocken, frei von Öl, Fett, Staub und sonstigen antiadhäsiven Bestandteilen sein.
2. Auf stark porösen und feuchten Untergründen sowie bei sehr niedrigen Temperaturen empfehlen wir einen Voranstrich mit ME904 Butyl- & Bitumenprimer Öko.

### Bitte beachten

#### Hinweis:

Die selbstklebenden Folienseiten haftet bei versehentlichem Zusammenbringen nicht sofort und können zeitnah wieder gelöst und repositioniert werden.

Der selbstklebende Befestigungsstreifen muss vollflächigen Kontakt zum Blendrahmen aufweisen, da anderenfalls Haftungsprobleme auftreten können.

Technisches Datenblatt

## ME350

### FENSTERFOLIE INNEN VV

ME904 Butyl- & Bitumenprimer Öko, lösemittelfrei und sehr emissionsarm, ab -10 °C verarbeitbar, kurze Abluftzeit.  
Primer wird zu 6 Dosen á 1 l im Karton oder als 5 l Dose geliefert.

#### Gewährleistung

Vorstehenden Angaben können nur allgemeine Hinweise sein. Wegen der außerhalb unseres Einflusses liegenden Verarbeitungs- und Anwendungsbedingungen und der Vielzahl der unterschiedlichen Materialien sind ausreichende Eigenversuche durchzuführen, um das Material auf seine Eignung in der jeweiligen Anwendung zu prüfen. Technische Änderungen vorbehalten. Die aktuellste Version finden Sie unter [www.illbruck.com](http://www.illbruck.com).

#### Gesundheits- und Sicherheitsvorkehrungen

Sicherheitshinweis:

Das Sicherheitsdatenblatt muss vor der Verwendung gelesen und verstanden werden. Die aktuellste Version des Sicherheitsdatenblattes finden Sie unter [www.illbruck.com](http://www.illbruck.com).

#### Technischer Kundendienst

Auf Wunsch steht Ihnen die Tremco CPG Germany Anwendungstechnik unter 02203 57550-600 zur Verfügung.

Technisches Datenblatt

## ME350

### FENSTERFOLIE INNEN VV

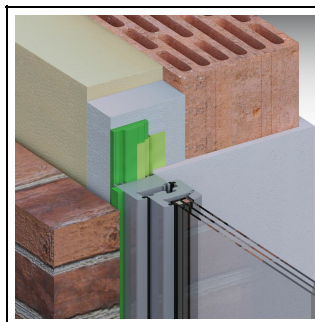
#### Anwendungsbilder



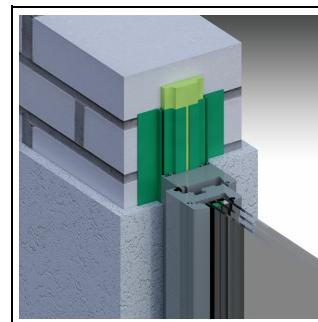
1. Bild



2. Bild



3. Bild: Lösungsmöglichkeit: ME350 - FM230 - TP600



4. Bild: Lösungsmöglichkeit: ME350 - FM230 - ME351

#### Zertifizierungen

